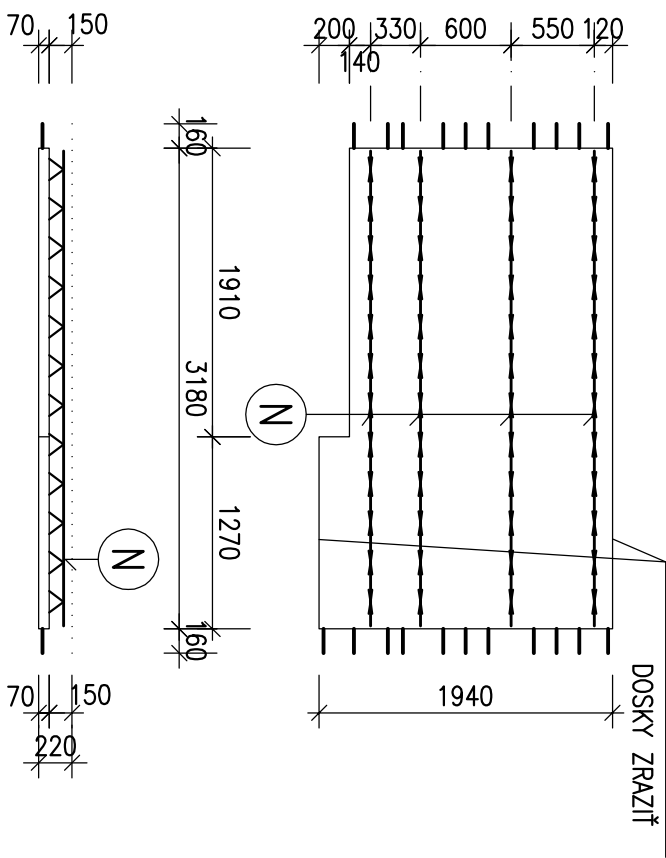
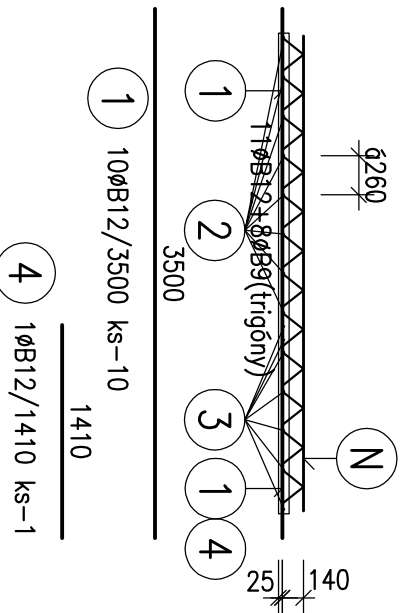
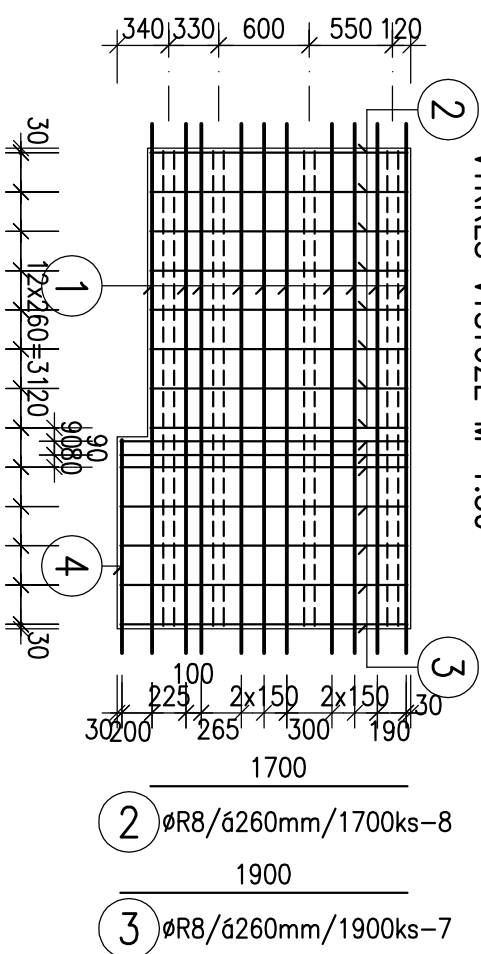


(E11)  $\text{KS-1}+1$ 

VÝKRES TVARU M=1:50  
 HRANU PREFABRIKOVANEJ



# VÝKRES VÝSTUŽE M=1:50



# VÝPIS VÝSTUŽE

OZNAČENIE PRVKU	ČÍSLO POLOŽKY	PRIEMER PRUTU Ø (mm)	DĹŽKA PRUTU (m)	POČET (ks)	CELKOVÁ DĹŽKA V 'm			
					B8	B10	B12	B14
E11	1	B12	3,50	10			35,00	
	2	B8	1,70	8	13,60			
	3	B8	1,90	7	13,30			
	4	B12	1,41	1		0	1,41	0
SPOLU				'm	26.90	0.00	36.41	0.00
				kg/'m	0.395	0.617	0.888	1.208
				kg	10.63	0.00	32.33	0.00
				HMOTNOSŤ VŠET. SPOLU v kg				42.96

BETÓN : STN EN206-1-C35/45-XC1(SK)-C1 0,4-D<sub>max</sub>16-S3  
 OCEL : akost B500 B (10 505-R) max. vodný súčiniteľ 0,5  
 Nominálne krytie výstuže: 20 mm-predos doska

OBUJEM DOSKY: 0,405 m3	HRÚBKÁ DOSKY: 70 mm
HMOTNOSŤ: 1.013 kg	PRESAH NOSNIKA NAD DOSKOU: 100 mm

## Poznámky:

- PRUTY SÚ KÓTOVANÉ NA OSI PRUTOV

(N) NOSNIK Z 15 1200 D (PD 15), DŁŻKA NOSNIKA – 6,01 m, POČET PRE JEDNU DOSKU – 4 KS

Podľa STN 920201-2 tab. 1 navrhované stropné dosky spadajú pod PU III a musia vykazovať požiarnu odolnosť minimálne 45 min. (viď skladbu stropov)

PREFA STROP-FILIGRÁNOVÉ DOSKY hr.: 70mm

Hlavný inžinier projektu:		Zodpovedný projektant:		Vpracovali:	
Ing. arch. TRYLČ Ivan		Ing. BEĽKO Ľudovít		MUŠUJA Miroslav <i>Betko</i>	
Miesto stavby: MARTIN, areál UNM					
Investor: UNIVERZITNÁ NEMOCNICA MARTIN, Kollárova 2, Martin					
Akcia:					
Časť:					
Objekt:					
Príloha:					
VÝKRES TVARU A VÝSTUŽE STROPNEJ DOSKY E11					
UNM DOSTAVBA 6. PAVILÓNU					
Formát: 2 A4					
Dátum: jún 2016					
Číslo zôkazky: 16-202-PUF					
Supet: OP					
Profesia : ST					
Mierka: 1:50		Číslo prílohy: E11			